



Phar **Démo**

avec Bonus Web

LeQuotidien  
du pharmacien

**NOUVEAU**

DISPOSITIF MÉDICAL IIa

# Toplexil<sup>®</sup> Phyto



**Soulage la toux**



**DOUBLE ACTION\***

**Toux sèche  
et toux grasse**



**Adultes et enfants  
de plus de 2 ans**



**Goût agréable  
Arôme miel/agrumes**

**Sirop, flacon de 133 mL**

**Cuillère-dose de 5 mL**

Code ACL : 3401581764195

Prix public conseillé : 5,90 € TTC

\* Action mécanique



Retrouvez les 3 cas de comptoir sur  
[www.lequotidiendupharmacien.fr](http://www.lequotidiendupharmacien.fr)

Publi-rédactionnel réalisé par le Quotidien du Pharmacien pour **SANOFI**



# Toplexil<sup>®</sup> Phyto

## Une solution 100% 3 ingrédients

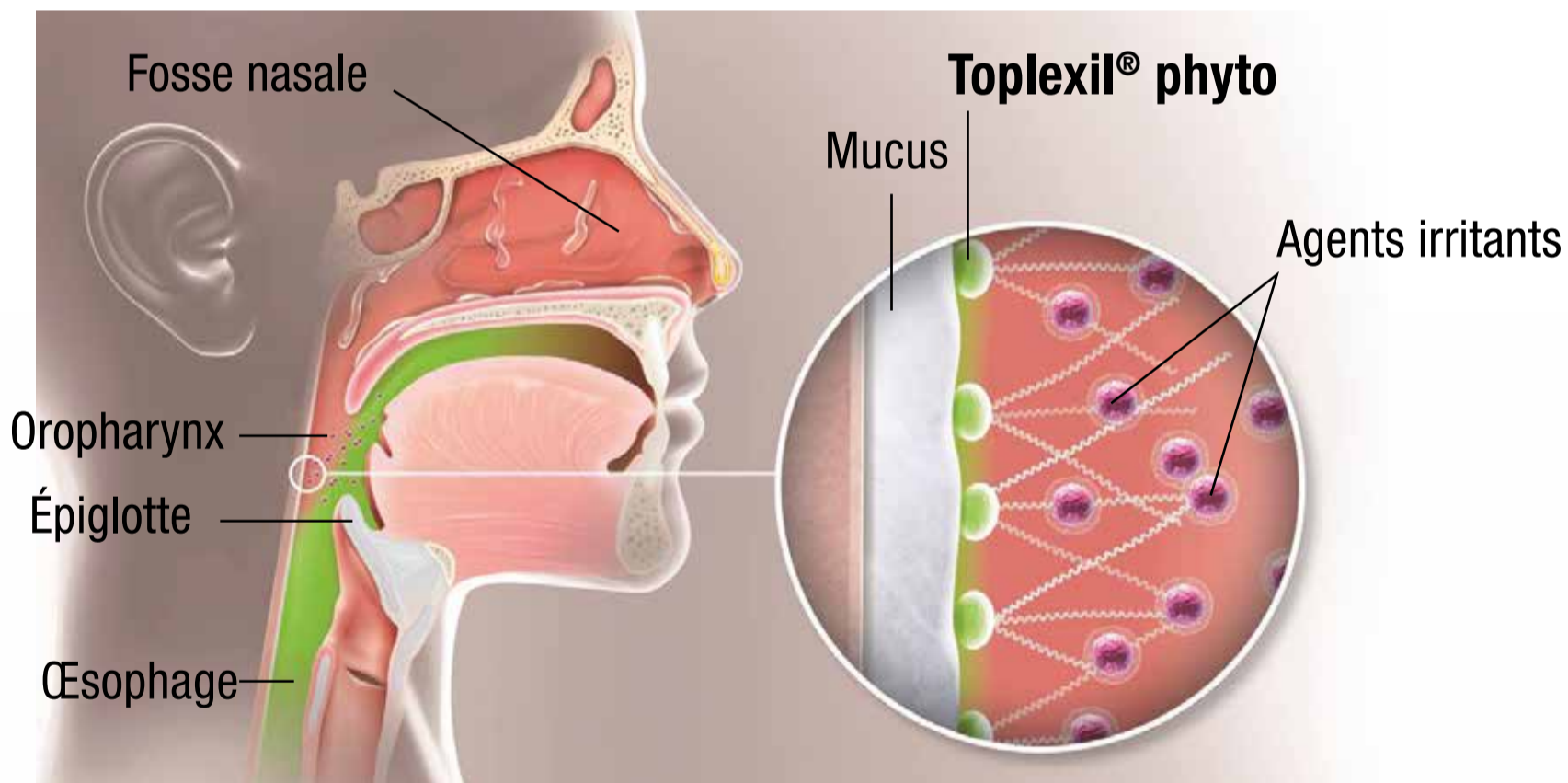


le THYM,



## Propriétés

**Le sirop Toplexil<sup>®</sup> Phyto est un dispositif médical indiqué contre la toux, sèche ou grasse, en particulier lorsque celle-ci est associée à une infection des voies respiratoires supérieures.**



**Le sirop Toplexil<sup>®</sup> Phyto agit par action mécanique sur la muqueuse irritée grâce à deux mécanismes :**

- Il favorise **l'hydratation du mucus** afin d'en faciliter l'expectoration physiologique
- Il forme un **film protégeant la muqueuse** contre tout contact avec des agents extérieurs irritants



# Une solution naturelle pour soulager la toux avec ingrédients spécifiquement sélectionnés

le **PLANTAIN**



et le **MIEL**

## VOTRE CONSEIL AU COMPTOIR

### Pourquoi conseiller Toplexil® Phyto ?

Toplexil® Phyto est un sirop contre la toux (toux sèche et toux grasse), en particulier lorsque celle-ci est associée à une infection des voies respiratoires supérieures.

### À qui conseiller Toplexil® Phyto ?

Chez l'adulte et l'enfant de plus de 2 ans.

### Comment prendre Toplexil® Phyto ?

Agiter le flacon avant usage.

- Enfants de 2 à 6 ans : 1 cuillère-dose par prise, 2 fois par jour.
- Enfants de plus de 6 ans : 2 cuillères-dose par prise, 2 fois par jour.
- Adultes : 2 cuillères-dose par prise, 2 à 3 fois par jour.

Si nécessaire, le produit peut être pris jusqu'à 4 fois par jour. Les prises peuvent être rapprochées.

Chaque cuillère dose (5 mL) contient environ 4.1 g de sucre.

Si les symptômes persistent pendant plus de quelques jours, consulter un médecin.

**Sans conservateurs**

**Sans colorants**

**Sans gluten**

**Sans excipients de synthèse**



# Toplexil<sup>®</sup> Phyto

**Un fort soutien : média et point de vente**

**PRÉVU POUR L'HIVER 2015-2016**

Dès  
NOVEMBRE  
2015

## Télévision



## Visibilité point de vente



Tête de gondole

Dès  
SEPTEMBRE  
2015



Boîte livreuse